

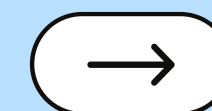
01



WSPÓŁPRACA Z PP-P

JAK INTERPRETOWAĆ OPINIE I REALIZOWAĆ ZALECENIA

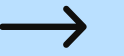
*Marta Dopierała
Michalina Płotka*

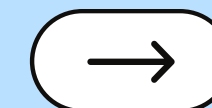


Opinia powinna zawierać informacje o:

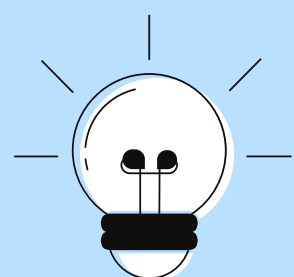
Informacje, co już zostało dla dziecko zrobione, czyli jaką pomoc już uzyskało :)

- 01** dotychczasowym przebiegu procesu edukacji (adaptacja, frekwencja)
- 02** trudnościach dziecka zauważone w toku edukacji przedszkolnej
- 03** „mocnych stronach” dziecka, jego osiągnięciach
- 04** funkcjonowaniu w podstawowych sferach rozwoju: poznawczej, społecznej, emocjonalnej, fizycznej,
- 05** jak spędza czas , jeśli np. nie wykonuje tego co grupa, to co preferuje, czym się zajmuje, np. bawi się sam i zawsze jedną zabawką: czerwonym samochodem,
- 06** sytuacji domowej ucznia, jeżeli wydaje się być istotna w poszukiwaniu przyczyn występowania u dziecka trudności

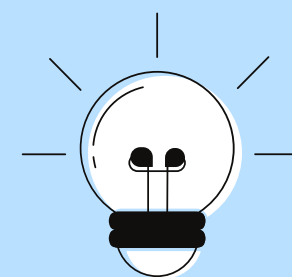




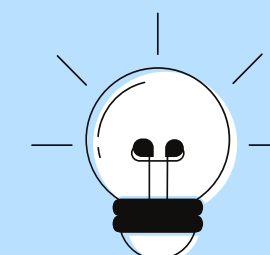
PAMIĘTAJ!



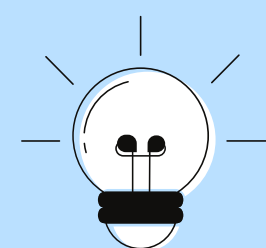
nigdy nie pisz
ogólnikowo



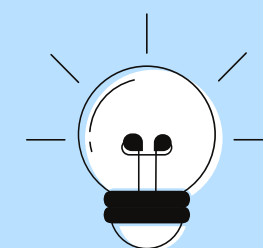
nie używaj zwrotu:
dziecko jest...



chłopiec jest
agresywny = *co to
oznacza? gryzie?
kopie? przeżywa?*



jest niegrzeczny =
*nie słucha
nauczycieli?
niegrzecznie
odpowiada?*

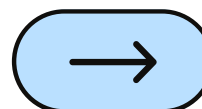


jest niespokojny =
*kręci się? rozgląda?
zaciska pięści?*



Pisz konkretnie – podawaj przykłady ! Najbardziej rzetelna opinia to taka, która trzyma się faktów!

- wyraża się wulgarnie = *jak?*
- nie reaguje na upomnienia nauczyciela,
- nie siada do koła w trakcie zajęć grupowych,
- podczas jedzenia posiłku wymaga pomocy osoby dorosłej,
- nie potrafi samodzielnie utrzymać łyżki, wylewa zupę,
- unika towarzystwa kolegów,
- nie zawsze sygnalizuje swoje potrzeby fizjologiczne, *czyli...*
- popycha kolegów, potrafi ich uderzyć, gdy ktoś chce się bawić tą sama zabawką.



Dziecko z oddziału przedszkolnego

01

SAMOObsŁUGA

zauważone trudności (rzadko podejmuje próby samodzielnego ubierania/rozbierania, nie potrafi odnaleźć swojej półki oznaczonej znaczkiem, nie dba o swoje rzeczy i nie utrzymuje ich w porządku, w przedszkolu raczej nie korzysta z toalety, nie potrafi wydmuchać nosa);

02

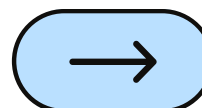
ROZWÓJ FIZYCZNY I MOTORYCZNY

zauważone trudności (niechętnie biega, ma problemy z utrzymaniem równowagi, nie bierze udziału w zabawach ruchowych, w sposób chaotyczny rzuca i łapie przybory);

03

SPRAWNOŚĆ MANUALNA

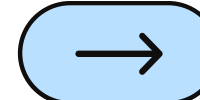
zauważone trudności (nie wykonuje samodzielnie żadnych prac plastycznych, rysunki na poziomie bazgrot, używa tylko jednej kreski, nie podejmuje pisania prostych szlaczków po śladzie, kolorując nie mieści się w liniaturze);



Dziecko z oddziału przedszkolnego

04

ROZWÓJ SPOŁECZNY I EMOCJONALNY



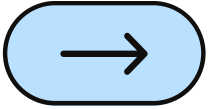
zauważone trudności (rzadko i przeważnie biernie uczestniczy w zajęciach, nie przestrzega zasad ustalonych w grupie, nie bawi się z dziećmi, jest wobec nich natarczywy/obojętny, nie nawiązał przyjaźni, jest niepewny siebie, cechuje go postawa lękowa lub płaczliwość, zagłębia się „w swój świat”, bawi się sam, mówi do siebie, bardzo rzadko wyraża swoje potrzeby),

05

SPRAWNOŚĆ MANUALNA

zauważone trudności (nie potrafi opowiadać zdaniami, nie rozwiązuje zagadek, nie rozumie zależności faktów, ma mały zasób słownictwa/wadę wymowy, ma trudności z zapamiętywaniem, na krótko skupia uwagę, pracuje wolno/ szybko ale chaotycznie);

Dziecko z oddziału przedszkolnego



06

PERCEPCJA WZROKOWA

zauważone trudności (nie potrafi układać puzzli, nie rozróżnia kolorów, nie rozpoznaje kształtów, nie potrafi odwzorowywać);



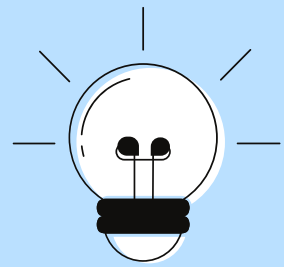
07

PERCEPCJA SŁUCHOWA

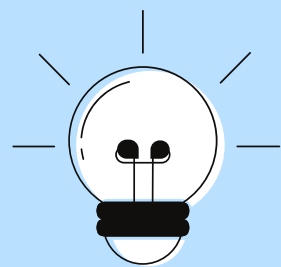
zauważone trudności (myli dźwięki o podobnym brzmieniu, nie potrafi dokonać analizy i syntezy sylabowej wyrazu, nie podejmuje próby nauki prostych wierszyków i piosenek, słabo odtwarza rytmy, nie rozpoznaje dźwięków z otoczenia)



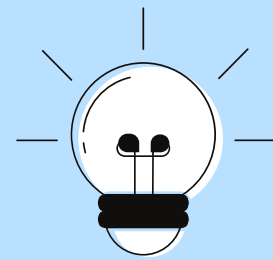
GOTOWOŚĆ SZKOLNA



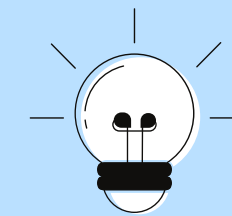
**zgodnie z
przyjętym wzorem**



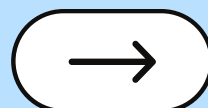
**diagnostujemy
kwiecień-maj**



**musi być tzw.
zdanie
wychowawcy –
czy jego zdaniem
dziecko jest już
gotowe do szkoły,
czy też jeszcze nie
jest...**



**piszemy dla
dzieci, które
mają pójść do
szkoły (nie dla 5
i 6 latków)**



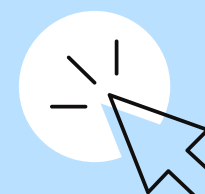
x o +
o o x
o o x
+ x o
o o o



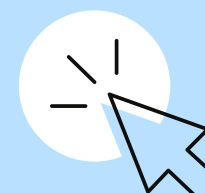
Poradnia po spotkaniu wydaje:



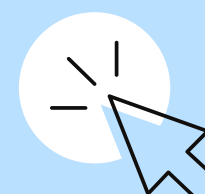
Opinię postdiagnostyczną



Informację o wynikach badania



Opinię o WWRD



Orzeczenia (różne)

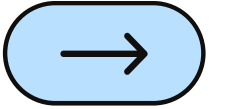
Czytanie opinii

01 Przeczytaj całość - nie wszystko być może zrozumiesz... (opinia ma „swoj” język);

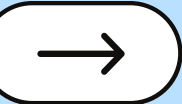
02 Pojęcia występujące w opiniach

Terminologia stosowana w opiniach i orzeczeniach wynika z wiedzy nauk humanistycznych - pedagogiki, psychologii i logopedii. Ich stosowanie wynika z określonej procedury diagnostycznej i stosowania specjalistycznych testów i narzędzi badawczych.

03 Zobacz, co mówią mocne strony - po co są uwypuklane „mocne strony”? :)



Słuch fonemowy/fonematyczny - oznacza przystosowanie układu słuchowego do odbioru specyficznych właściwości fonematycznych (fonologicznych) danego języka i umożliwia różnicowanie dźwięków mowy, a zatem zdolność do ich analizy i syntezy (np. Tomek-domek, kasa-kasza, Kasia, bak-bok, mecz-miecz itp.).



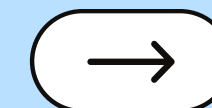
Lateralizacja - stronniczość ciała, przewaga jednej strony podczas ruchowych czynności.

Analiza i synteza głoskowa - umiejętność dokonywania analizy (dzielenia na głoski) i syntezy (łączenia) słów z podanych osobno głosek, np. k-o-t-e-k, umiejętność wyróżniania głoski w nagłosie (na początku słowa) i w wygłosie (na końcu słowa).

Sprawność grafomotoryczna - ogólna sprawność manualna w zakresie umiejętności kreślenia linii, szlaczków literopodobnych, kolorowania itp.



Inteligencja ogólna - (iloraz intelektualny) to ocena poziomu funkcjonowania umysłowego określona w oparciu o przeprowadzone testy psychologiczne.



Inteligencja werbalna - to jedna z dwóch podskal w teście inteligencji świadcząca o umiejętności posługiwania się pojęciami słownymi.

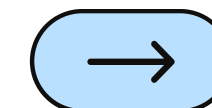
Inteligencja niewerbalna - to jedna z dwóch podskal w teście inteligencji diagnozująca umiejętność rozwiązywania praktycznych zadań, logicznego myślenia.

Niepełnosprawność intelektualna - ogólne globalne opóźnienie rozwojowe, iloraz inteligencji wynosi poniżej 70 pkt. w skali Wechslera, przejawia się głównie zaburzeniami sprawności umysłowej i przystosowania społecznego, którym towarzyszą zaburzenia małej motoryki.

Inteligencja niższa niż przeciętna - iloraz intelektualny dziecka mieści się w tzw. obszarze normy, ale poniżej przeciętnej (od I.I. 85 do I.I. 70). Grupa tych dzieci stanowi ok. 15% populacji. dzieci te nie mogą być kwalifikowane do kształcenia specjalnego ("grey area kids").



Czytanie opinii z PPP



Przeczytaj "stanowisko w sprawie"

ii sprawdź, jaka jest diagnoza (potrzebne do odpowiedniego i formalnego „zakwalifikowania” dziecka/ucznia oraz do ustalenia, co mu jest)

Z zaleceń dla nauczyciela

wypunktuj, jakie formy pomocy psychologiczno – pedagogicznej musi zorganizować przedszkole

Z zaleceń dla rodzica

wypunktuj, o czym rozmawiać z rodzicem





Realizacja zaleceń z opinii PPP dotyczących bieżącej pracy z dzieckiem/uczniem

Dostosowanie metod i form pracy do obniżonych możliwości intelektualnych...

Jak to zrobić?

Tworzenie sytuacji zmierzających do integracji z grupą, umożliwianie dziecku odnoszenie sukcesów i aprobaty społecznej...

Jak to zrobić?

Zagospodarowanie nadruchliwości...

Jak to zrobić?

Tworzenie warunków wszechstronnej aktywności dziecka, umożliwiających przeżywanie pozytywnych efektów własnej działalności...

Jak to zrobić?

Przywoływanie uwagi podczas zajęć Stosowanie częstych pochwał i nagród...

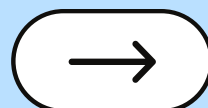
Jak to zrobić?

Komunikaty kierować bezpośrednio do dziecka, upewnić się, że wie o co jest proszone...

Jak to zrobić?

Ograniczanie liczby bodźców dochodzących do dziecka...

Jak to zrobić?



Przykład

Dostosowanie metod i form pracy do obniżonych możliwości intelektualnych dziecka w przedszkolu to np.

×

○

○

●

●

○

+

×

●

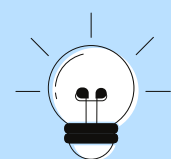
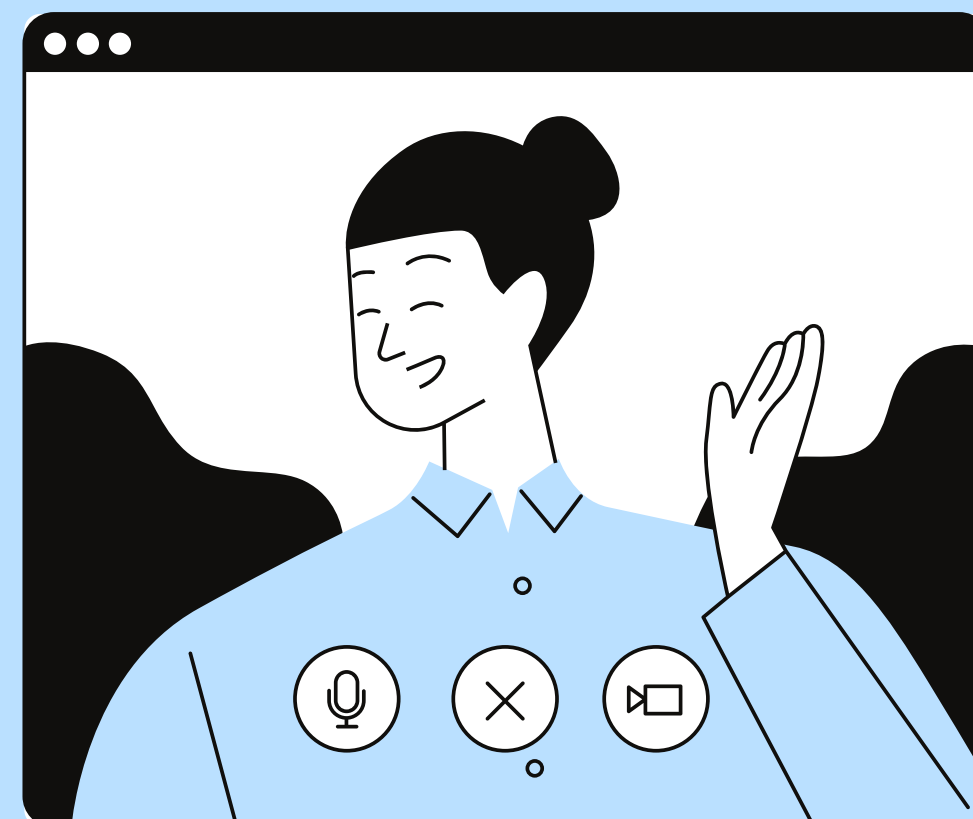
○

○

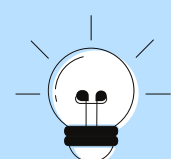
●

●

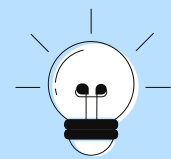
×



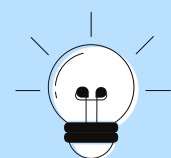
Wskazówki i polecenia winny mieć charakter pozytywny.



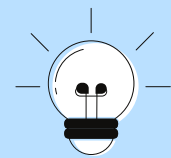
Ważna jest koncentracja na najistotniejszych treściach nauczania.



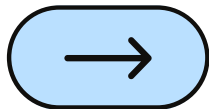
Powtarzać materiał w sposób urozmaicony, używając różnych pomocy dydaktycznych, bazując na przykładach z dnia codziennego.



Podkreślać zasad umiejętności wykorzystywania zdobytej wiedzy w praktycznych sytuacjach.



Stosować polisensoryczne metody nauczania. Wykorzystywać wszystkie zmysły (wzrok, słuch i dotyk).



Dziękujemy za uwagę!

Marta Dopierała
Michalina Płotka

Poradnia Psychologiczno -
Pedagogiczna nr 7 w Gdańsku